

19 Rösslisprung

Level
2-3



Ziele

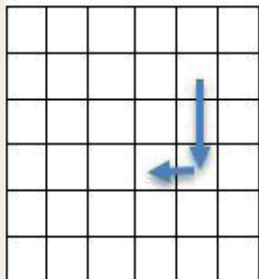
1. Die Kinder können mit einer Figur auf einem Spielfeld definierte Züge (vorgegebene Abfolge) machen und schulen ihr Vorstellungsvermögen.

Vorgehen

1. Auf einem nicht zwingend quadratischen Spielfeld befinden sich mehrere Felder (mit oder ohne Symbole, Zahlen, ...) → siehe Kopiervorlagen.
2. Die Kinder wählen auf ihrem Spielfeld ein Feld aus und bezeichnen dieses mit einem Kreuz. Dort stellen sie ihre Spielfigur hin. Nun machen sie einen Rösslisprung (vgl. untenstehende Darstellung) und geben an, welches Feld mit dem Rösslisprung besucht wurde.
3. Danach sollen die Kinder herauszufinden, auf welche Felder sie (ausgehend vom markierten Feld) mit dem Rösslisprung ziehen können.

Rösslisprung

- » Zwei Felder in die eine Richtung, ein Feld in eine andere (z.B. zwei Felder nach unten und eines nach links):



Information



45 Minuten



im Schulzimmer



Einzelarbeit



Partnerarbeit



Gruppenarbeit



Klassenarbeit

- » Spielfeld herstellen

Vorwissen

- » keines

Material

- » Kopiervorlagen Spielfeld
- » Spielfigur
- » Stift
- » evtl. Hunderterfeld



Variante

- » Online-Spielvariante : <http://www.lernfenster.ch/roesslisprung.html>
- » Die Figur macht mehrere Rösslisprünge. Wo landet sie?
- » Von einem Startfeld aus muss in möglichst wenigen Zügen ein Zielfeld erreicht werden.
- » Gelingt es dir auf einem Spielfeld nur mit Rösslisprüngen alle Felder einmal zu erreichen? Jedes Feld auf dem du bereits warst, kreuzt du durch.

Kompetenzen Lehrplan 21

K1	K2	K3
Kompetenzstufen Informatik Lehrplan 21		
Ks a	Ks a	Ks a
Mehr Informationen finden Sie unter www.minibiber.ch/lehrplan21.html		Ks b
		Ks c
		Ks d

Kommunizieren und Kooperieren	Darstellen und Interpretieren	Begründen und Bewerten	Strukturieren und Modellieren
Rollen & Perspektiven	Codieren	Suchen, Finden, Sortieren, Ordnen	Codieren
Codieren	Objekte, Attribute, Funktionen	Lösungsanalyse	Objekte, Attribute, Funktionen
Logik	Formale Anleitungen	Formale Anleitungen	Logik
Suchen, Finden, Sortieren, Ordnen			Formale Anleitungen
Formale Anleitungen			

